



Від історії до сучасності



1948

При машинобудівному заводі ім. Фрунзе створено навчально-консультаційний пункт Московського заочного інституту металопромисловості (НКП), що знаходився на вул. Привокзальній



1960

На базі НКП створено Сумський загальнотехнічний факультет, який згодом реорганізовано у Сумський філіал Харківського політехнічного інституту ім. В.І. Леніна у складі 2-х факультетів

1940-1960

А тим часом у світі...



Шаленої популярності набуває культова рок-група The Beatles



Шириться світом міжнародний молодіжний рух хіпі, рок-музика та сексуальна революція



Триває післявоєнна розбудова країни



Сумська філія Харківського політехнічного інституту ім. В.І. Леніна, кінець 1970-х років

1973

Створено факультет хімічного машинобудування

1974

Розпочато підготовку інженерів-механіків за спеціальністю «Холодильні і компресорні машини і установки»

1970-ті



1978

Активізувався студентський рух. Будівельні загони студентів працюють на новобудовах навчальних та лабораторних корпусів

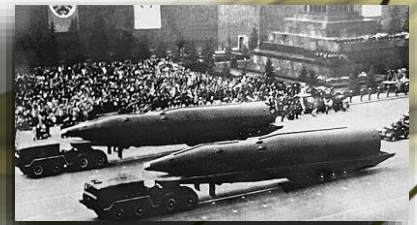
А ТИМ ЧАСОМ У СВІТІ...



1970

Створено перший комп'ютер Apple

1976

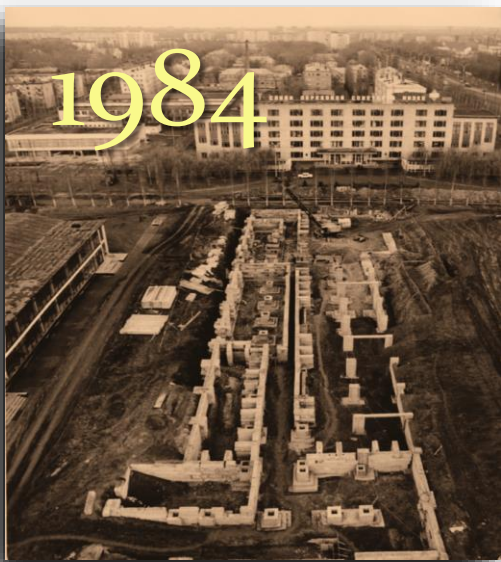


Триває холодна війна, нарощування ядерних озброєнь США та СРСР



1975

Академіку А.Д. Сахарову присуджено Нобелівську премію миру



1984

Введено в експлуатацію Центральний корпус («Ц») та водно-вслювальну базу



1988

Завершено будівництво і введено в експлуатацію Головний 14-поверховий навчально-адміністративний корпус («Г»), гуртожиток № 2, господарські будівлі, лижна база

1989

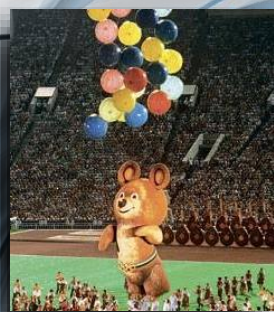
Будівництво нового 4-и поверхового корпусу бібліотеки СумДУ, 1988-1989

1980-ті

А тим часом у світі...



Легендарний рок-гурт «Кіно». Найулюбленіший в колах молоді 80-х років минулого століття



1980

Літні Олімпійські ігри в Москві, столиці СРСР



1983

Компанія Motorola випустила перший в світі комерційний портативний стільниковий телефон

1990

На базі Сумської філії ХПІ створено Сумський фізико-технологічний інститут



1992

Відкриття медичного факультету



1990-ті

1993

Символічне відкриття Сумського державного університету ректором Ігорем Олександровичем КОВАЛЬОВИМ

А тим часом у світі...



Запуск космічного телескопа Hubble

1990



Розпад Радянського Союзу та початок утворення 15 незалежних держав



Працівниками CERN Тімом Бернерсом-Лі та Робертом Кайо створено Всесвітню павутину (WorldWideWeb)



Падіння Берлінської стіни та об'єднання Німеччини

2002



Будівництво універсального легкоатлетичного манежу

2004



Сумський державний університет очолює професор Анатолій Васильович ВАСИЛЬЄВ

2005



Оновлено Спортивний комплекс СумДУ.
Функціонують секції з футболу, баскетболу,
аеробіки, плавання, єдиноборств, туризму та ін.

2000-ні

А тим часом у світі...

2004

Епоха розквіту мобільних пристроїв. З'являються перші сенсорні смартфони



Помаранчева революція у Сумах.
Студентський протест проти
об'єднання трьох сумських вузів у
єдиний вищий навчальний заклад



Заснована найбільша в світі соціальна мережа Facebook

2016



Відкрито стоматологічний корпус
Медичного інституту СумДУ

2014

Розпочато набір студентів на спеціальність
«Стоматологія» в Медичному інституті СумДУ

2010-ті

А тим часом у світі...



Об'єднано два сумських ВНЗ: СумДУ та УАБС



Відбувається цифрова
революція і значний стрибок
у дослідженні та створенні
штучного інтелекту



Чемпіонат Європи з футболу
2012 в Україні та Польщі



Засновано Навчально-науковий інститут фінансів,
економіки та менеджменту ім. О. Балацького



Глобальний відео-інтернет-
проект Youtube стає
конкурентом телебачення

Погляд у минуле...



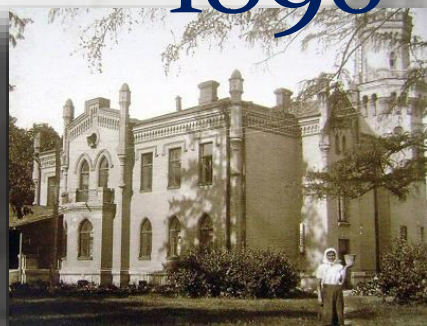
2018

Маєток Параскеви Штерич – доньки полковника Сумського козачого полку Михайла Донець-Захаржевського – історична та архітектурна пам'ятка України, що бере свій початок з кінця XVIII ст. Збудована архітектором О.О. Паліциним у 1810 році в псевдоготичному стилі



Сумський кадетський корпус ім. І.Г. Харитоненка.
Кафедра військової підготовки СумДУ

1890

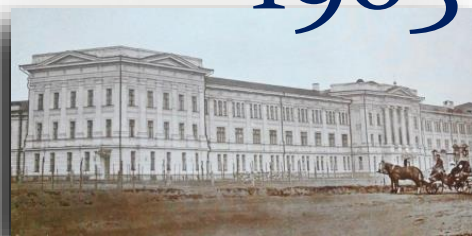


Палац реконструйований Карлом Шольцом в стилі англійської неоготики



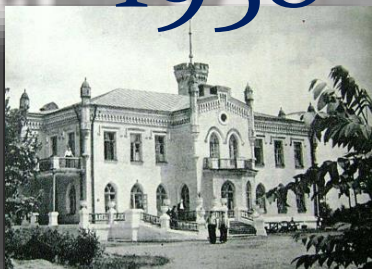
Оглядова вежа
маєтку П. Штерич

1903



Головний будинок Кадетського корпусу збудований сином І.Г. Харитоненка за заповітом

1958



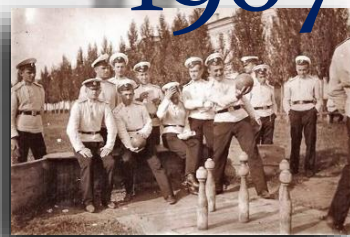
Басівський санаторій

1943



Сумське артилерійське училище часів німецької окупації

1907



Вихованці відпочивають

2013



Санаторій-профілакторій СумДУ

1980



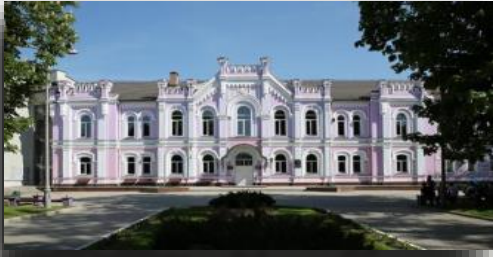
Урочистості на території військового містечка

1970



Сумське вище артилерійське командне двічі Червонопрапорне училище ім. М.В. Фрунзе

Погляд у минуле...



Навчально-науковий інститут права СумДУ

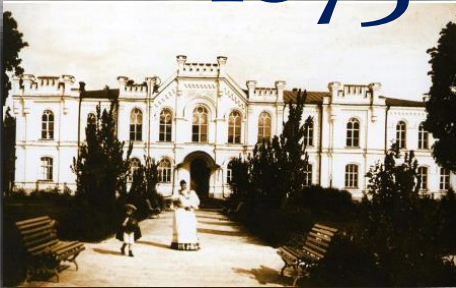
2018



Навчально-науковий інститут
бізнес-технологій "УАБС" СумДУ

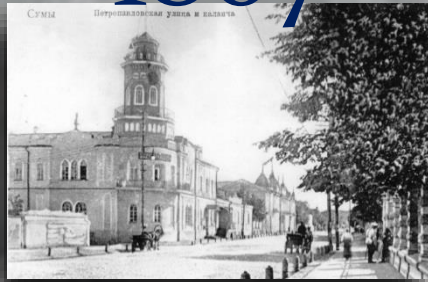


1873



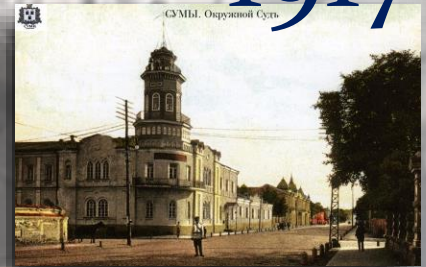
Перша жіноча гімназія в м. Суми

1867



Міська дума

1917



Округний суд та пожежна вежа

1919



Середня школа № 2



Початок ХХ століття.
Округний суд

1958



Будинок обласних партійних і
радянських організацій

1997



Українська академія банківської
справи Національного банку України

1987



Сумська філія Харківського
сільськогосподарського інституту